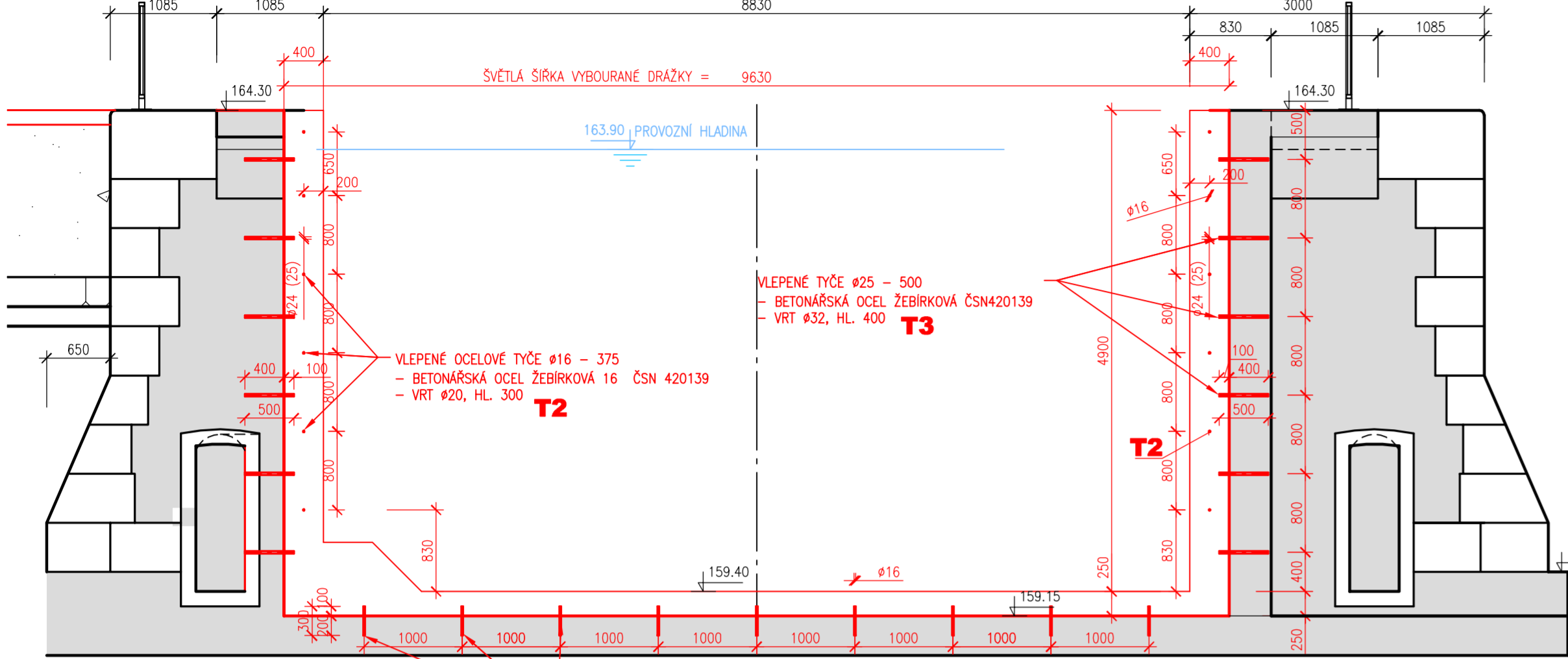
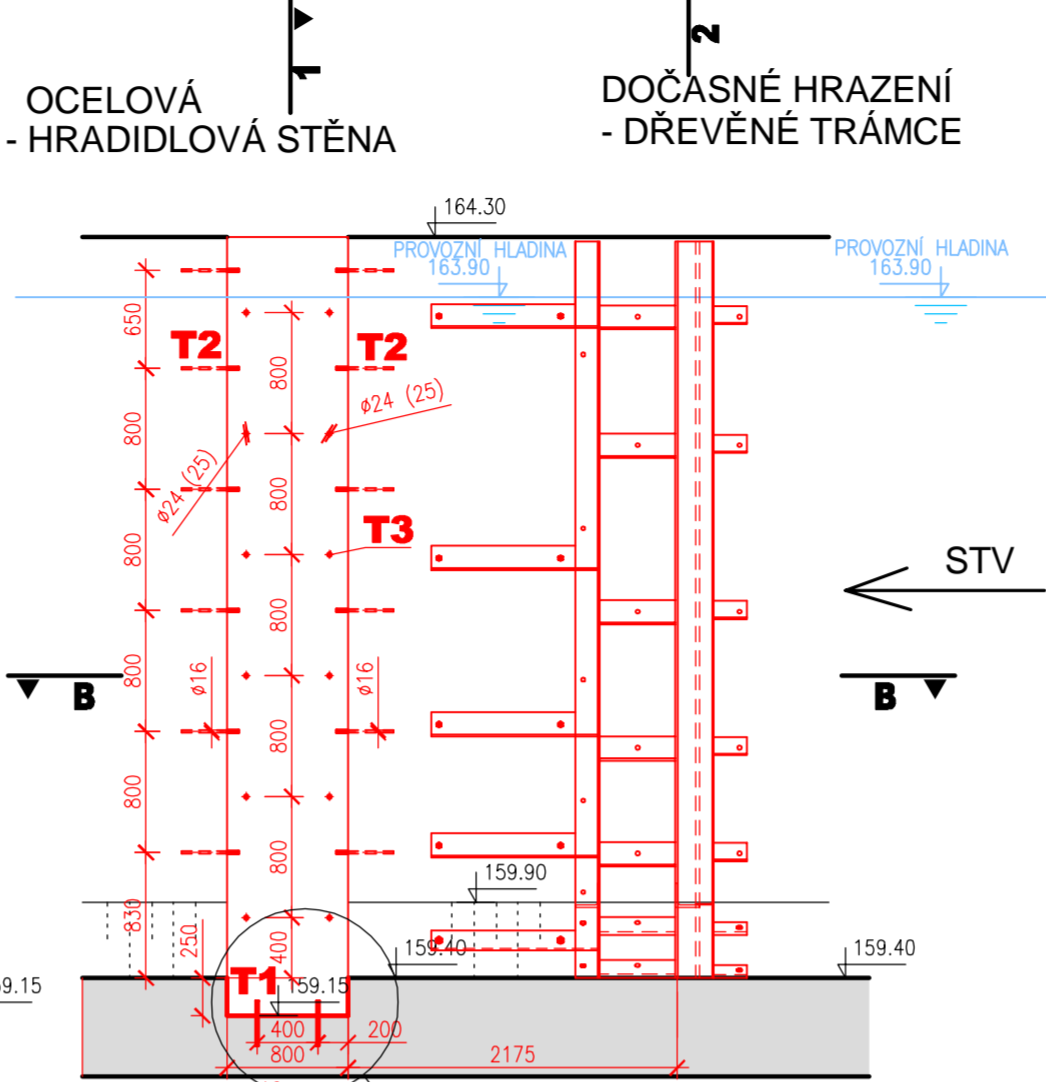


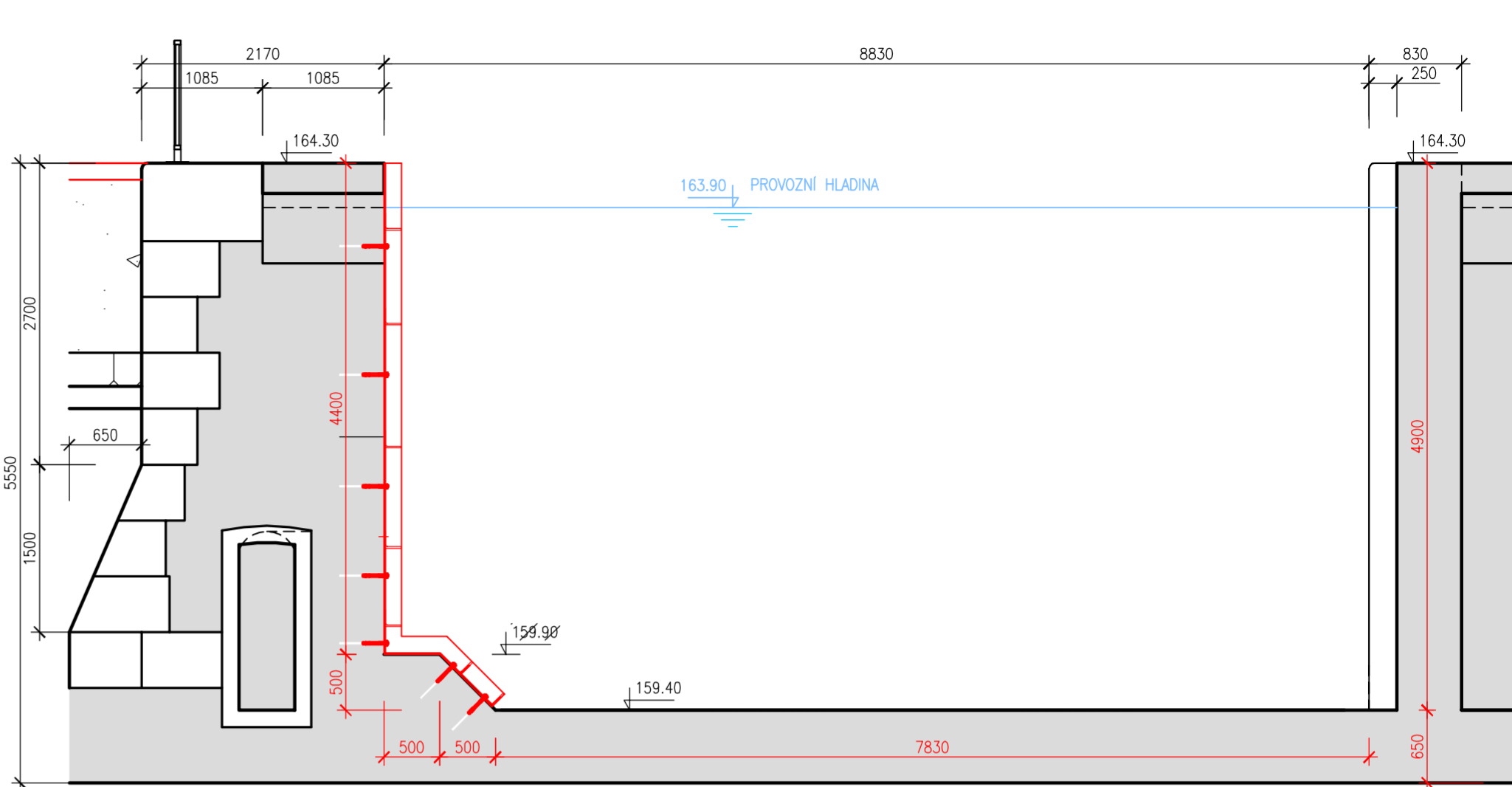
PŘÍČNÝ ŘEZ 1-1
PROVIZORNÍ UZÁVĚR NÁTOKOVÉHO KANÁLU



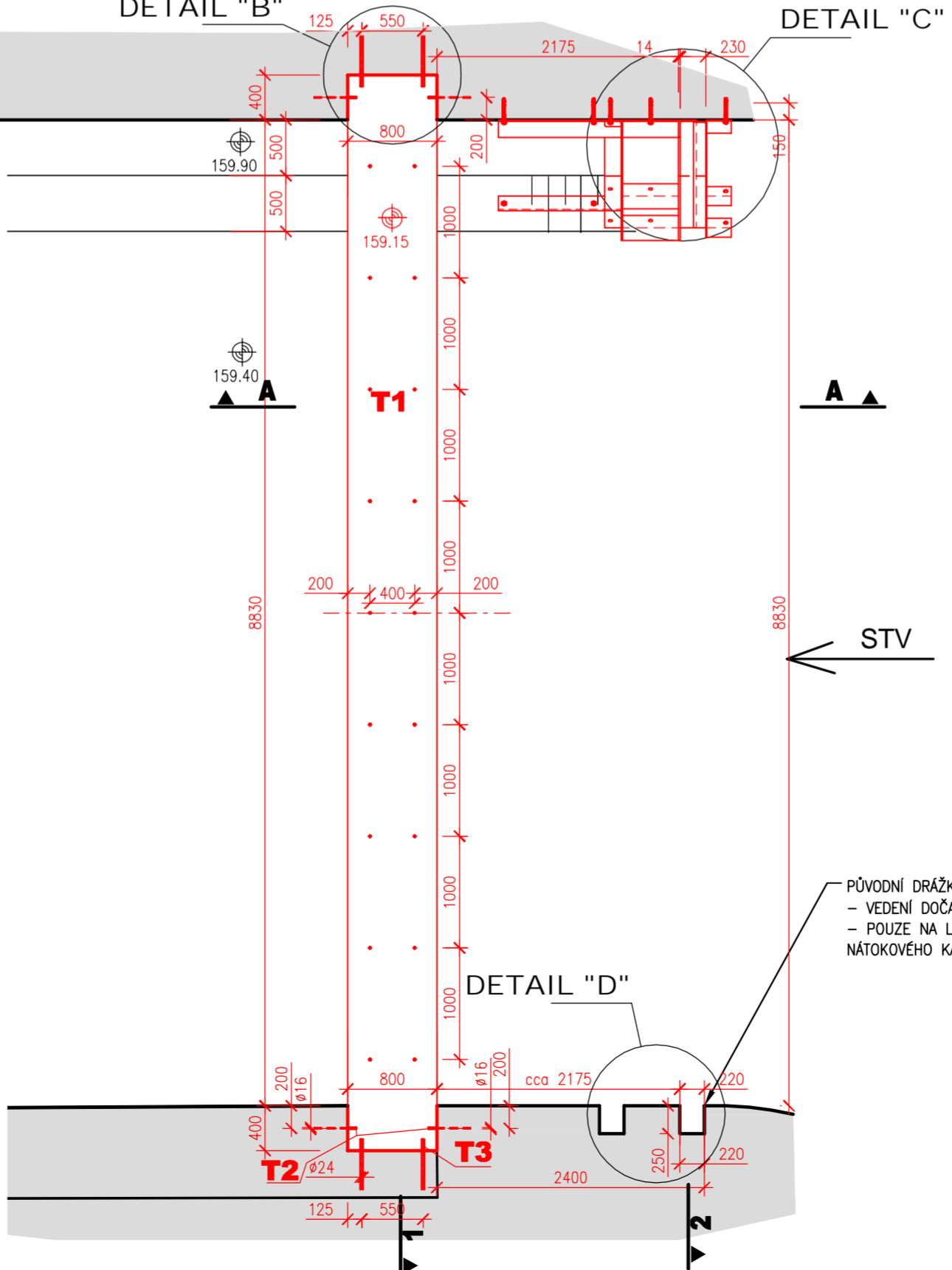
PODÉLNÝ ŘEZ A-A



PŘÍČNÝ ŘEZ 2-2



PŮDORYSNÝ ŘEZ B-B



DETAIL "C"

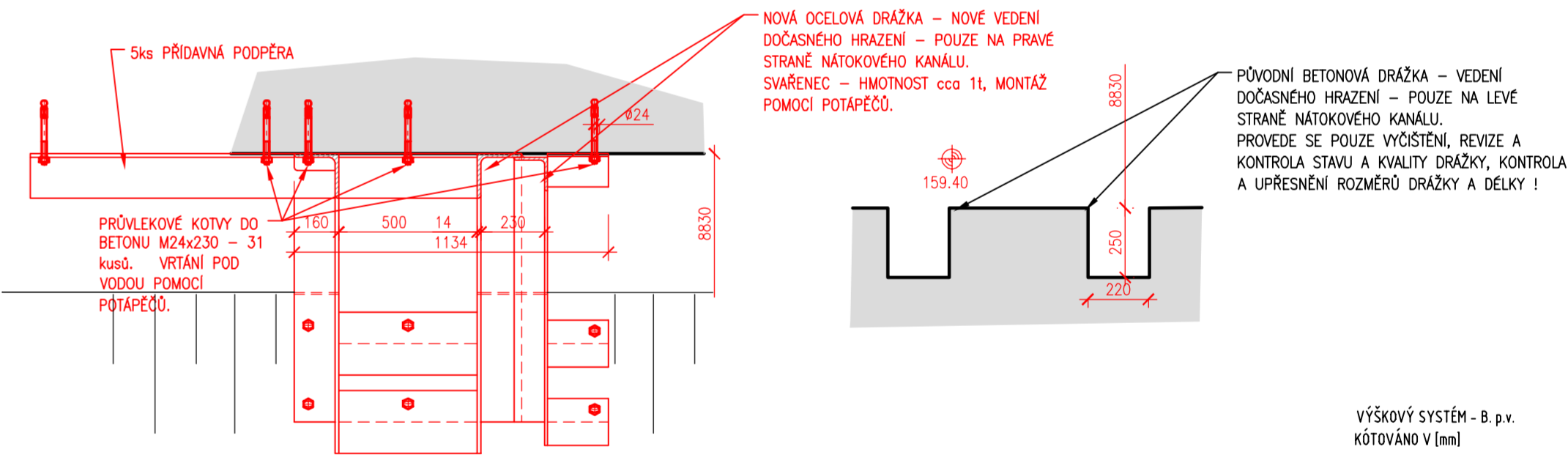
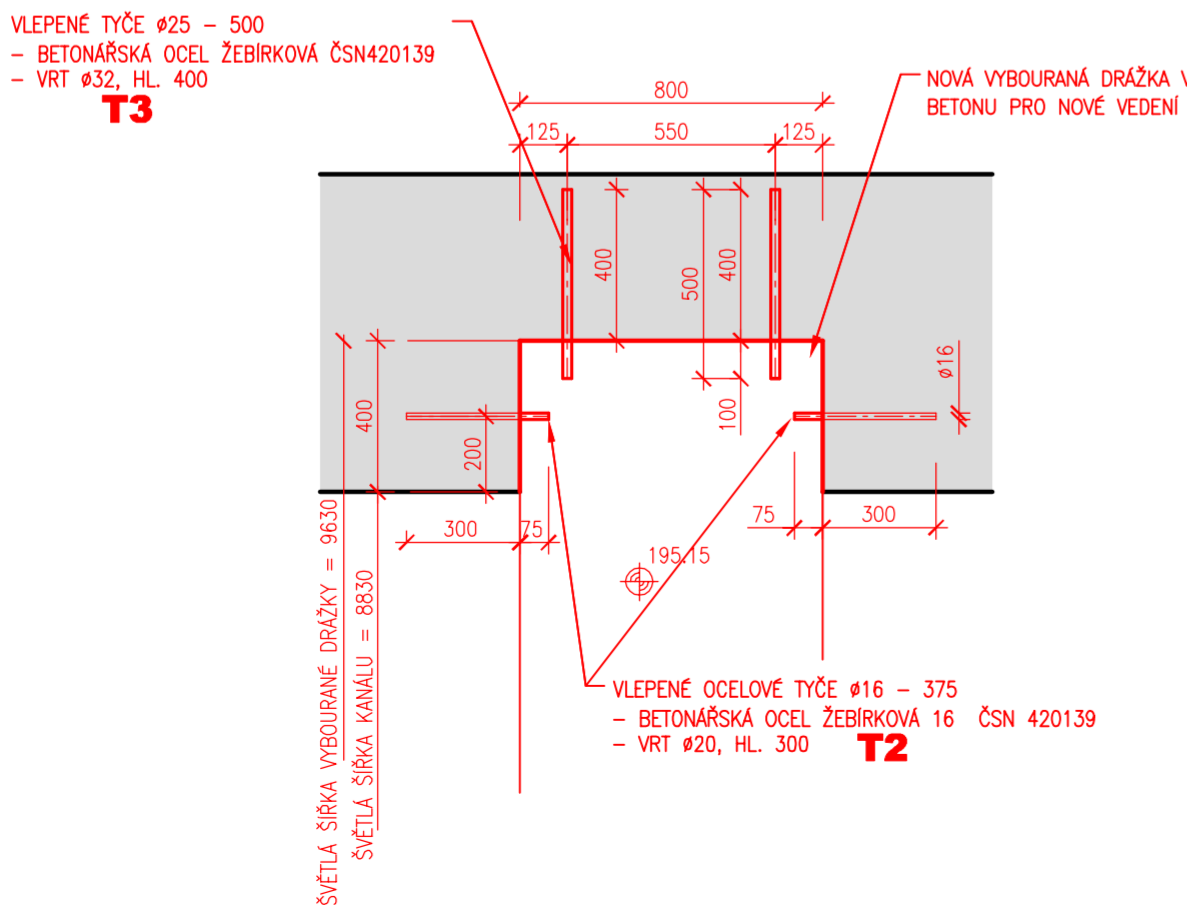
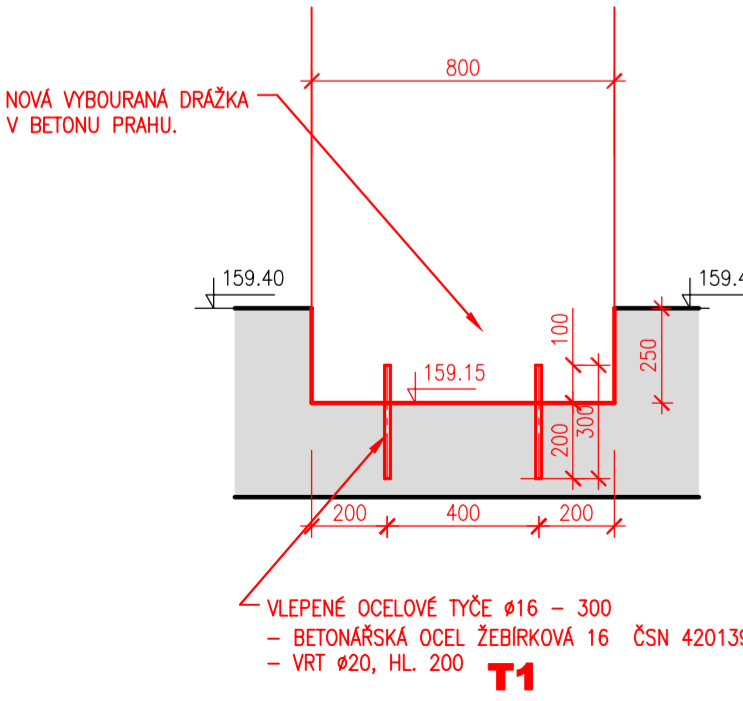
1:20
DOČASNÉ HRAZENÍ
PŮDORYSNÝ ŘEZ VEDENÍM - PRAVÁ STĚNA

DETAIL "D"

1:20
DOČASNÉ HRAZENÍ
PŮDORYSNÝ ŘEZ DRÁŽKOU - LEVÁ STĚNA

DETAIL "A"
PODÉLNÝ ŘEZ DRÁŽKOU PRAHU
1:20

DETAIL "B"
PŮDORYSNÝ ŘEZ DRÁŽKOU BOČNÍHO VEDENÍ
1:20



LEGENDA :

- STÁVAJÍCÍ KONSTRUKCE
- STAVEBNÍ ČÁST
- TECHNOLOGICKÁ ČÁST
- DOČASNÉ KONSTRUKCE

AQUATIS

AQUATIS a.s.
Bataničská 834/56, 602 00 Brno
Tel: +420 541 554 111
Fax: +420 541 211 205
E-mail: info@aquatis.cz
http://www.aquatis.cz

Zodpovědný projektant: ING. MILOSLAV KUPSKÝ
Hlavní inženýr projektu: ING. OLDŘICH NEUMAYER CSc.
Vedoucí střediska: ING. OLDŘICH NEUMAYER CSc.

Vypracoval: JOSEF SEVČÍK
Kontroloval: ING. TOMÁŠ ROTH
Zadávací číslo: 023037A

Datum: LÉZEN, 2025
Stupeň dokumentace: DPS/DVZ
Název souboru: D1222_Uzavěr.dwg

Akce: **MVE VRAHANY - PROVIZORNÍ UZÁVĚR NÁTOKOVÉHO KANÁLU**
D1. STAVEBNÍ ČÁST
D.1.2. VÝKRESOVÁ ČÁST

Průřez: **STAVEBNÍ PŘÍPRAVENOST**
Měřítko: **1:50, 1:20**
Číslo přílohy: **D.1.2.6.**
Objednatel: Povodí Vltavy, státní podnik